



Nähe zur
Natur



Oliver Gerst, stellvertr. Chefredakteur:

” Die Sehnsucht nach dem Land ist ungebrochen. Viele Familien wollen sich fernab des Trubels in den Metropolen in ihren eigenen vier Wänden erholen – gemütlich, großzügig und modern. Die Fertigbaubranche hat das Landhaus dafür neu interpretiert, und macht auch mit der Einrichtung richtig Lust aufs Land. “





„Neo 312“ ist ein klassisches Satteldachhaus, das durch ein elegantes Farbkonzept, einen Wintergarten und ein Vordach aufgewertet wird. Zu den Highlights gehören die lange Blickachse in Wohnbereich und die luftige Raumhöhe im Wintergarten.



Den Raum gut genutzt

Noch vor wenigen Jahren Utopie, heute gebaute Realität: Häuser, die mehr Energie erzeugen, als für ein komfortables Leben in ihnen gebraucht wird. Ein solches Effizienzhaus Plus ist das Musterhaus „Neo 312“, das man in der neuen Fertighauswelt Wuppertal besichtigen kann. Am 14.09.2013 wurde das brandaktuelle Musterhaus

erstmals für Besucher geöffnet. Damit sein ambitioniertes Energiekonzept funktioniert, bedarf es im ersten Schritt einer effizient gedämmten Haushülle. So liegt zum Beispiel der U-Wert der Außenwände von „Neo 312“ bei sehr guten $0,147 \text{ W/m}^2\text{K}$. Auf dieser Basis baut eine moderne Haustechnik auf, die aus einer Sole-Wasser-Wärmepumpe mit

Fußbodenheizung, einer kontrollierten Lüftung mit Wärmerückgewinnung, einer leistungsstarken Photovoltaik-Anlage mit 55 m^2 Kollektorfläche und einem KNX-System besteht. Mit seinem Stromertrag nimmt das Musterhaus mit anderen Hausherstellern in der Fertighauswelt an einem Forschungsprojekt des Fraunhofer Instituts teil. Dabei wird der Solarstrom

in einen gemeinsamen Speicher eingespeist, um die Möglichkeiten von Solarsiedlungen zu erforschen.

Architektonisch gehört das Haus zu einer modularen Baureihe, die sich durch zusätzliche Bauelemente – etwa Erker, Zwerchgiebel, Carport oder verschiedene Vordächer – nach eigenem Geschmack variieren lässt. Laut Hersteller kann man so eine



individuelle Gestaltung mit einem besonders guten Preis/Leistungs-Verhältnis vereinbaren. „Neo 312“ ist ein klassisches Satteldachhaus mit schlichter Linienführung, das durch ein elegantes Farbkonzept, ein praktisches Eingangsvordach und einen Wintergarten unter dem abgescleppten Dach eine deutliche Aufwertung erfährt.

Innen gefallen vor allem der Wohnbereich mit langer Blickachse quer durch den Baukörper und die luftige Raumhöhe im Wintergarten-Bereich. Auch die Raumplanung entspricht dem

klassischen Geschmack, die Küche ist dementsprechend von den Wohnräumen getrennt. Praktische Raumreserven – ein Arbeitszimmer, ein Technikraum – machen das Bauen ohne Keller möglich.

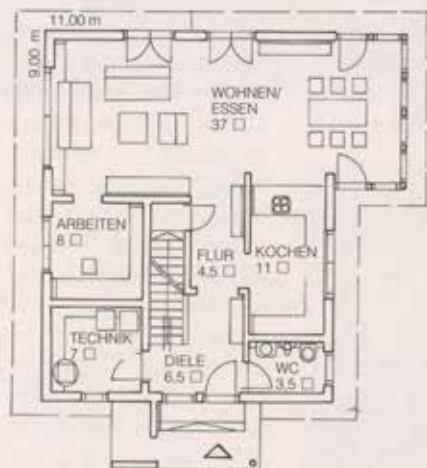
Unterm Dach findet sich ein Raumprogramm für vier Personen mit gut geschnittenen Kinderzimmern, Elternschlaftrakt und zwei Bädern.



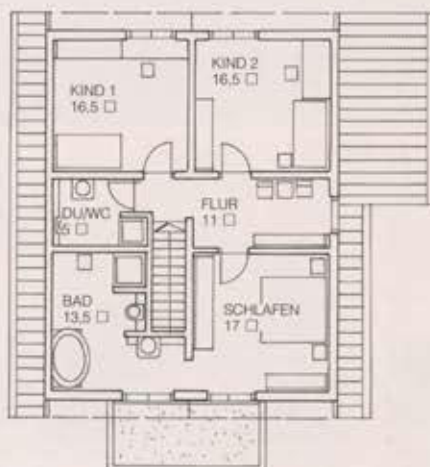
Blick vom Wohnbereich in das 8 m² große Arbeitszimmer mit offenem Zugang, unten links der Elternschlafraum unterm Dach.



Neben dem komfortablen, 13,5 m² großen Bad im Elternschlaftrakt gibt es im Obergeschoss ein zusätzliches Dusch-WC für die Kinder.



Erdgeschoss



Obergeschoss

Fingerhaus DATEN & FAKTEN

„Neo 312“, (Musterhaus Wuppertal), Fingerhaus, 35036 Frankenberg, Tel. 06451/504-0

Abmessungen:
9,00 x 11,00 m

Konstruktion:
Holzverbundkonstruktion, 38 Grad Satteldach, 130 cm Kniestock

Wohnflächen:
EG 93 m², OG 78,5 m²

Preis dieses Entwurfs:
Der Preis für diesen Entwurf ist direkt beim Hersteller zu erfragen

Mehr Häuser & Infos:
www.bautipps.de/
fingerhaus