



Niedrige Energiekosten und hoher Komfort

Der Anspruch von Fingerhaus beim Bau des neuen Musterhauses in Erfurt war ein Haus mit moderner Architektur, neuer Heiztechnik, die erneuerbare Energien nutzt und aktuellen Wohnideen bei einem interessanten sowie gut ausgelegten Grundriss. Das Ergebnis kann sich sehen lassen.

Mit ungefähr 151 Quadratmeter Wohnfläche ist der Grundriss ideal geeignet für eine vier- oder sogar fünfköpfige Familie, und bietet laut Hersteller trotz eines günstigen Preises

hohen Wohnkomfort mit vielen besonderen Details und Einrichtungstrends. Das Ganze bei geringem Energieverbrauch. Offen, kommunikativ und lichtdurchflutet, so kann man den großzügigen Wohn-/

Essbereich beschreiben. Offen zur Küche ist dieser das Zentrum des Familienlebens und geeignet zum gemeinsamen Kochen und Beisammensein mit Familie und Freunden. Der zentrale Wintergarten – mit



Der neue Entwurf zeigt moderne, funktionale Architektur und ist für eine vier- bis fünfköpfige Familie konzipiert.

Flachdach ausgeführt – öffnet den Wohnraum und erweitert ihn um mehr als zehn Quadratmeter; ein echter Zugewinn an Wohnkomfort. Das Büro im Erdgeschoss kann selbstverständlich auch als Arbeits- oder Gästezimmer ein-



Die Inneneinrichtung des Musterhauses ist eine gelungene Kombination aus aktuellen Trends und neuen Wohnideen.





Das Dachgeschoss wird über eine breite gewendelte Holztreppe erreicht und bietet viel Platz für Eltern und Kinder...



...nicht nur in den Schlafräumen, sondern auch im Bad.



Offen und lichtdurchflutet präsentiert sich der Wohn-, Ess- und Kochbereich.

geplant werden, oder sogar als drittes Kinderzimmer. Der Kaminofen am Übergang vom Koch- zum Ess-/Wohnbereich dient nicht nur zur Heizungsunterstützung, sondern sorgt darüber hinaus für eine ge-

mütliche Atmosphäre. Das Duschbad im Erdgeschoss bietet genügend Raum und ist hilfreich gegen den morgendlichen Stau im Bad, das sich im Obergeschoss befindet. Unterm Dach gibt es überra-





Der Wintergarten mit Flachdach erweitert den Wohnraum und bringt viel Tageslicht.



Erdwärmepumpe und Lüftungsanlage mit Wärmerückgewinnung sorgen für sparsamen Energieverbrauch.

schend viel Platz für die Kinder und die Eltern nicht nur in den Schlafräumen, sondern auch in dem hellen Bad. Der Zugang zum großen Balkon ist sowohl vom Elternschlaf- als auch von einem Kinderzimmer aus mög-

lich. Der hohe Kniestock von 160 Zentimetern sorgt für zusätzlichen Wohnkomfort und ermöglicht eine zweckdienliche Möblierung.

Das Musterhaus Medley A 310 als Sonderedition ist ein

dena-zertifiziertes Effizienzhaus 55. Ausgestattet mit Erdwärmepumpe und Lüftungsanlage mit Wärmerückgewinnung sind die Bewohner damit unabhängig von steigenden Öl- und Gaspreisen. ■

DATEN + FAKTEN

ENTWURF:

„Medley 310 A“ Musterhaus Erfurt

HERSTELLER:

Fingerhaus
35066 Frankenberg/Eder
Tel. 06451/504-0

WEITERE HÄUSER:

www.bautipps.de/finger

ENERGIEBEDARF:

Primärenergie: 49,2 kWh/m²a

Heizwärme: 48,39 kWh/m²a

Endenergie: 18,9 kWh/m²a

KONSTRUKTION:

Holzverbundkonstruktion mit Mineralwolleddämmung (U-Wert: 0,147 W/m²K), Satteldach 32 Grad (U-Wert: 0,178 W/m²K), Kniestock 160 cm, Fenster mit Dreischeibenverglasung (U_f-Wert 0,7 W/m²K)

TECHNIK:

Erdwärmepumpe, kontrollierte Lüftung mit Wärmerückgewinnung, Fußbodenheizung, Kaminofen

ABMESSUNGEN:

10,28 x 8,88 m

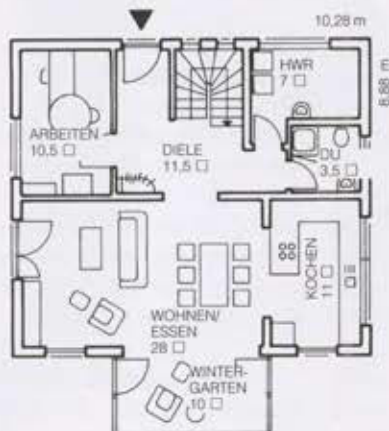
WOHNFLÄCHE:

EG 81,5 m², OG 66 m²

PREIS DIESES ENTWURFS:

Auf Anfrage beim Hersteller

ERDGESCHOSS



OBERGEHOSS

