

Haus nach Maß



Schlicht und geradlinig zeigt sich das neue Haus von außen und innen.



Claudia und Michael Stahl sind leidenschaftliche Hobbyköche, da wundert es nicht, dass der Flachbildschirm an der Küchenwand unter anderem eine hauseigene Rezeptdatenbank bietet. Die Küche mit dem großzügigen Essplatz bildet das Zentrum des Hauses. Direkt von der Küche gelangt man durch eine breite doppelte Fenstertür nach draußen. Den großzügigen Grundriss genießen auch die dreijährigen Zwillinge Lennart und Lenamarie, die hier auf mehr als 40 Quadratmetern dunklem Holzboden freie Fahrt auf ihren Gummirädern haben. Das verdanken sie auch dem konsequent puristischen Wohnstil ihrer Eltern: Weder Teppichläufer noch Beistelltischchen oder anderer Zierrat beanspruchen Platz in dem großzügigen Raum. Lediglich im Wohnbereich, verborgen hinter einer Wandscheibe, sorgt eine graue Couch-Kombination für Behaglichkeit in ruhigen Stunden.

Der spezielle Grundriss, den die Bauherren selbst geplant haben, passt perfekt zu den Bedürfnissen und Gewohnheiten der Stahls. Das Familienleben spielt sich rund um die Küche ab. Das Wohnzimmer ist Nebensache. Anstelle eines zusätzlichen Gästebades im Erdgeschoss, wie es in vielen Neubauten zu finden ist, gibt es bei den Stahls zwei Bäder im Dachgeschoss: eines für die Kinder und eines für die Eltern mit eigenem Zugang zum Schlafzimmer und zur Ankleide. Auch der Kellerzugang an der Vorderseite des Hauses macht zunächst stutzig. Müsste ein Kellerzugang nicht seitlich liegen oder in den Garten führen? „Nicht bei uns“, lautet die Antwort der Hausherrin. „Wenn wir im Winter mit Hund und schmutzigen Stiefeln heimkommen, benutzen wir den Kellereingang. So bleibt der Eingangsbereich oben sauber.“ Auch beim Verstauen von Vorräten hat sich der vordere Keller-

eingang als praktisch erwiesen. Den gesamten Innenausbau ihres Hauses einschließlich Fliesen und Holzböden haben Claudia und Michael Stahl selbst übernommen. Das enge Grundstück in einer Baulücke stellte den Hausanbieter vor eine echte Herausforderung. Anders als die meisten Bauherren haben sich die Stahls nicht für ein Grundstück in einem Neubaugebiet entschieden, sondern neben dem Elternhaus der Bauherrin gebaut. Das lange schmale Grundstück liegt zwischen zwei Häusern und ist schwer zugänglich für Baufahrzeuge. „Deshalb mussten wir für den Bau eine Hauptverkehrsstraße sperren lassen“, sagt die Bauherrin.



Der offene Grundrissbereich mit der zurückhaltenden Möblierung lässt der Familie viel Freiraum.



Bodentiefe Fenster belichten auch den offenen Küchenbereich auf optimale Weise und machen ihn zu einem attraktiven Arbeitsplatz.



BAUTAFEL

Hausbezeichnung: frei geplantes Wohnkonzept – Sonnenplatz

Bauweise: Holzrahmenkonstruktion in Großtafelbauweise

Dach: Satteldach 25°, Kniestock 2,20 m

Fassade: Putz

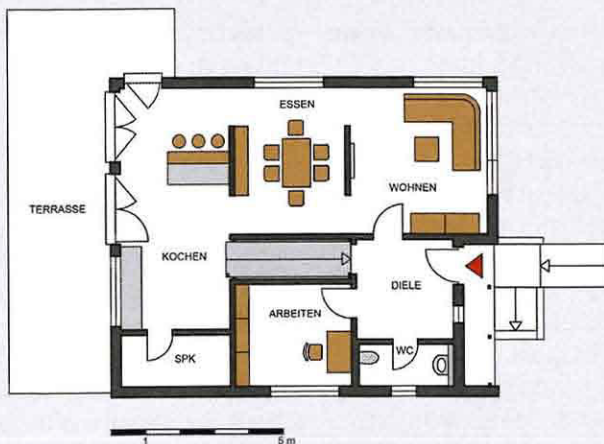
Abmessungen: 11,01 m x 8,96 m

Wohnfläche: EG 81,02 m², DG 81,59 m²

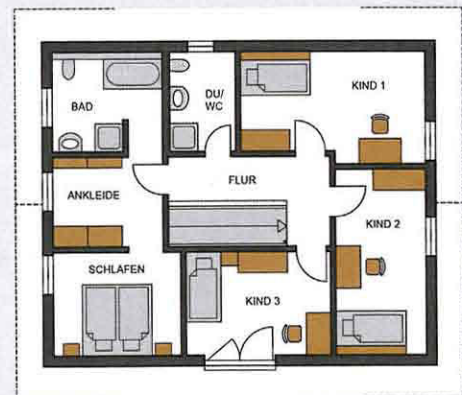
Haustechnik: Luft/Wasser Wärmepumpe, Solaranlage und Fußbodenheizung, kontrollierte Be- und Entlüftung mit Wärmerückgewinnung

Jahresprimärenergiebedarf: 59,3 kWh/(m²a)

Hersteller: FingerHaus GmbH, Austraße 45, 35066 Frankenberg/Eder, Tel.: 0 64 51/50 40, www.fingerhaus.de



EG



DG