



Wohnen wie



Das firsthoch ausgebaute Dach sorgt im Inneren dieses Bungalows für ein einzigartiges Raumgefühl.





Nachdem die erwachsene Tochter von zu Hause ausgezogen war, wurde den Follmanns ihr altes Haus zu groß. Sie beschlossen, noch einmal neu zu bauen. Kleiner, komfortabler und – mit Blick auf die Zukunft – ganz ohne Treppen.

Die Kinder sind aus dem Haus, das bisherige Familienheim viel zu groß. Ein Bungalow bietet da auf einer Wohnebene alles, was komfortables Wohnen im Alter schön macht. Auch Ilona und Wolfgang Follmann träumten davon, alle Räume bequem erreichen zu können, ohne Treppen steigen. Als die Tochter erwachsen war, erfüllten sich Ilona und Wolfgang Follmann ihren Traum vom mediterranen Wohnen mit ihrem zweiten Haus. Die Planungsidee war dabei, für die Tochter – die mittlerweile selbst Mutter und zu den Eltern zurückgekehrt ist – eine Einliegerwohnung mit separatem Eingang einzurichten, die später

einmal vermietet werden und als zusätzliche Einnahmequelle dienen kann.

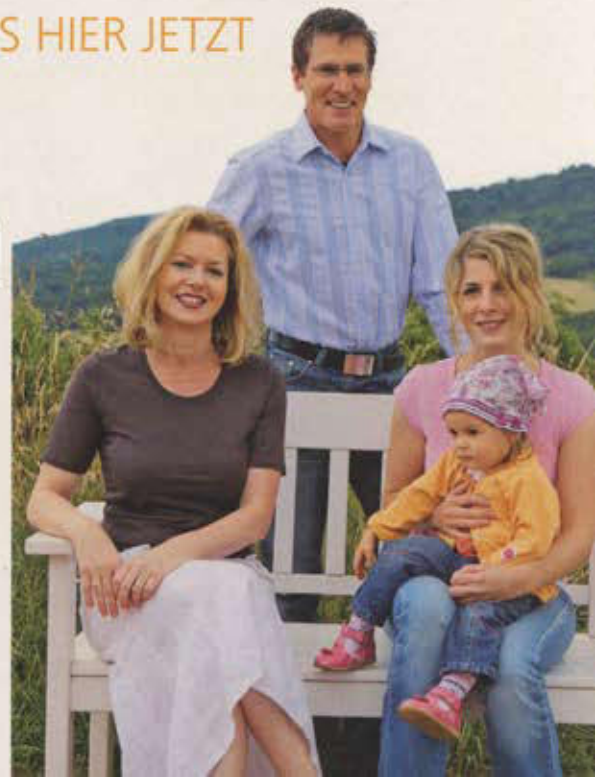
Ilona und Wolfgang Follmann wohnen jetzt oben, Tochter und Enkelin in der sich aus der Hanglage ergebenden Einliegerwohnung darunter. Herzstück ist der weitläufige, lichtdurchflutete Wohn-/Essbereich mit offener Küche und direktem Zugang zur Terrasse. Das Satteldach ist firsthoch ausgebaut und gibt dem Bungalow sein einzigartiges Raumgefühl. Ein geräumiges Schlafzimmer und ein großes Wellnessbad sorgen für die richtige Entspannung. Das große Bad mit ebenerdiger Dusche ist Privatsphäre und einzig durch die Ankleide des Ehepaares, die an das

„WIR FÜHLEN UNS HIER JETZT
WIE IM URLAUB“

im Süden



**Eine ebenerdige
Dusche** macht dieses
Wellness-Bad sicher und
komfortabel.





Schlafzimmer angrenzt, erreichbar. Für Gäste gibt es ein zusätzliches Duschbad. Ein großer Hauswirtschaftsraum ermöglicht die nötige Abstellfläche und das dritte Zimmer nutzen sie entweder als Gäste- oder Arbeitszimmer. Und mit einem Schritt sind die Follmanns auf ihrer Terrasse, im Garten, in der Natur. Für die Zukunft gerüstet, ist der Bungalow in Fertigbauweise auch im Vergleich zur Ölheizung im früheren Heim mit einer energieeffizienten Wärmepumpen-Heizung ausgestattet. Follmanns steckten mit Unterstützung von Freunden und Bekannten auch selbst einiges an Arbeit in ihr Traumhaus: Sie verlegten Fliesen, Holzdielen, tapezierten selbst und übernahmen sogar Schreinerarbeiten. Die großen



Die Natur ist nur einen Schritt entfernt. Von der Terrasse aus kann man die Aussicht auf das unverbaute Grün der unmittelbaren Umgebung genießen.



Daten & Fakten

ENTWURF UND
AUSFÜHRUNG:
Mediterraner Bungalow von
Fingerhaus GmbH
Austraße 45
35066 Frankenberg/Eder
Fon (06451) 504-0
www.fingerhaus.de

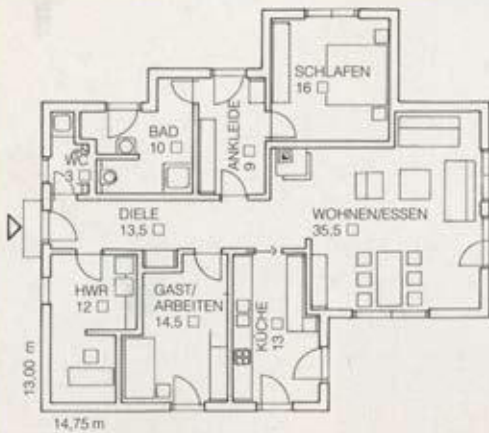
BAUWEISE:
Holzverbundkonstruktion mit Mi-
neralwolledämmung, U-Wert der
Außenwand 0,147 W/m²K; Walm-
dach 28 Grad; Kunststofffenster,
U_f-Wert Fenster 0,7 W/m²K

TECHNIK:
Erdwärmepumpe, Fußboden-
heizung

ENERGIEVERBRAUCH:
Jahresprimärenergiebedarf
62,2 kWh/m²a, Heizwärmebedarf
72,01 kWh/m²a

WOHNFLÄCHE:
EG 126 m²

BAUKOSTEN:
Auf Anfrage beim Hersteller



ERDGESCHOSS



Auch die privaten Rückzugsräume sind großzügig und hell. Die großen Fenster geben einen freien Blick nach draußen.



Das Schlafzimmer wird durch eine separate Ankleide aufgewertet. Auch hier kommt viel Helligkeit in den Raum.



Fensterflächen, im Wohnbereich zum Teil mit Rundbogenfenstern, die den Giebel fast bis in den First ausfüllen, sorgen innen für viel Licht, außen verbunden mit dem Zeldach und der Fassadenfarbe für den mediterranen Charme des Gebäudes, den die Baufamilie auf ihren Reisen in den Süden schätzen lernte. „Wir fühlen uns jetzt hier wie im Urlaub“, sagt die Bauherrin. ■

Fotos: Fingerhaus · Anschriften Seite 78-79