



Regionalarchitekt
mit Klinker – zeitge-
mäßig interpretiert: der
Bebauungsplan schrieb
Form und Materialwahl
genau vor, trotzdem
wirkt das Haus geradli-
nig und modern.

Individuell geplantes Hightech-Haus

Für echte Technik-Fans wie Pilot Tim-Florian Menzel und seine Lebensgefährtin Jennifer Lensch, Stewardess, darf das neue Zuhause natürlich gerne hightech sein. Es sollte nicht nur ein Ruhepol zur Erholung ihres von Reisen geprägten Arbeitsalltags sein, sondern auch mit modernster Energiespar- und Unterhaltungselektronik ausgestattet werden.

Wichtig war den angehenden Bauherren, dass sie ein „Komplettpaket Haus“ erhielten. Deshalb war ein energetisch optimiertes Holzfertighaus für

sie erste Wahl. Ein Angebot, das sämtliche Bau- und Nebenkosten von den Notargebühren bis zum schlüsselfertigen Haus erfasste, kam ihnen deshalb sehr entgegen.

Vor allem der kubische, minimalistische Bauhaus-Stil hatte es ihnen angetan. Realisiert haben sie dann allerdings ein voll verklankertes Haus mit Satteldach. Der Bebauungs-

plan für ihren Bauort in Niedersachsen schrieb diese Regionalarchitektur in Form und Materialfarben genau vor.

Hinter der traditionellen Hülle verbirgt sich ein zeitgemäßes Technikkonzept und ein modernes Innenleben, das genau auf die Wünsche und schon gekauften Möbel der Bauherren eingeht. Die Basis für den hohen Wohnkomfort bildet die gut gedämmte Gebäudehülle plus „intelligente“ Haus- und Heiztechnik. Das zusammen macht das Ei-



Innen konnte das junge Paar seiner Vorliebe für modernes Design freien Lauf lassen. Das Fensterband über der Spüle sorgt für optimales Licht, die Tür verbindet die Küche mit dem Hauswirtschaftsraum, der so auch als Speisekammer dienen kann.

Helle Creme- und Beigetöne und hochglänzende Fliesen schaffen eine aufs Wesentliche reduzierte Wohnatmosphäre, die Räume wurden praktisch um die Möbel herum geplant.



genheim zum staatlich geförderten „KfW-Effizienzhaus 55“ – ausgestattet mit einer Luft-/Wasser-/Wärmepumpe plus automatischer Be- und Entlüftungsanlage mit Wärmerückgewinnung. Eine Photovoltaikanlage auf dem Dach liefert selbst produzierten Strom für den Eigenbedarf im Haushalt, Überschüsse werden ins öffentliche Netz eingespeist. Der Hausherr hat errechnet: Unterm Strich stehen den 115 Euro monatlichen Kosten für Strom, Heizung und Warm-



Eine filigrane Holz-Stahl-Treppe führt nach oben, per Schiebetür lässt sich die Küche abtrennen.



Durch die geräumige, helle Ankleide (oben links) geht es in Schlafzimmer und Elternbad.



wasser 122 Euro Einnahmen vom Energieversorger gegenüber. „Plus 7 Euro pro Monat“, lacht Tim-Florian Menzel.

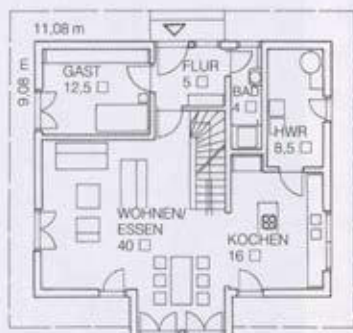
Zusätzlich ließ sich der Technikfreund vom Hersteller diverse Komfortbausteine einbauen: zum Beispiel ein Türöffnungssystem mit Kamera und „FingerPrint“ zum Öffnen der Haustür und

eine „Homeway-Anlage“ mit Multimedia-Heimverkabelung für PC/Internet, Telefon, Radio und Fernsehgerät. Der Anschluss von bis zu vier Geräten pro Dose bietet in allen Räumen die Annehmlichkeiten heutiger Kommunikations- und Unterhaltungselektronik. So lassen sich beispielsweise Filme aus der hauseigenen

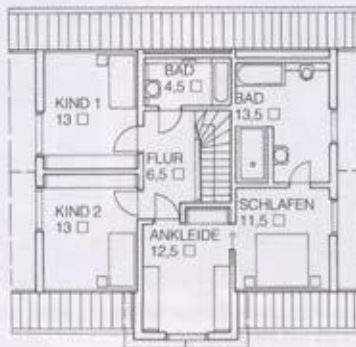
Videothek im Technikraum an unterschiedlichen Stellen im Haus abspielen.

Auch wenn das Paar viel unterwegs ist: Das neue Haus ist mittlerweile zum Mittelpunkt ihres Lebens geworden, in dem sie nicht nur sprichwörtlich Energie tanken können – insgesamt eine echte Punktlandung.

ERDGESCHOSS



OBERGESCHOSS



DATEN + FAKTEN

ENTWURF:
„individuelles Kundenhaus“

HERSTELLER:
Fingerhaus
35066 Frankenberg/Eder
Tel. 06451/504-0

WEITERE INFOS:
www.bautipps.de/finger

ENERGIEBEDARF:
Primärenergie: 44,1 kWh/m²a
Heizwärme: 45,46 kWh/m²a
Endenergie: 17,0 kWh/m²a

KONSTRUKTION:
Holzverbundkonstruktion (U-Wert: 0,147 W/m²K), Satteldach 30 Grad, (U-Wert: 0,178 W/m²K) Kniestock 160 cm, Holzfenster mit Dreifach-Wärmeschutzverglasung (U-Wert 0,7 W/m²K), Klinkerfasade

TECHNIK:
Luft-/Wasser-/Wärmepumpe, Lüftungsanlage mit Wärmerückgewinnung, Fußbodenheizung, Photovoltaik, Homeway-Anlage, Fingerprint-Türöffnungssystem

ABMESSUNGEN:
11,08 x 9,08 m

WOHNFLÄCHEN:
EG 86 m², OG 62 m²

PREIS DIESES ENTWURFS:
auf Anfrage beim Hersteller