

Stilsicher: Türen, Fenster, Holzverschalung und Dachunterstände sind farblich genau aufeinander abgestimmt.



**Lieblingsplatz mit Gartenblick:** Die ausgebaute Fensterbank im Erker lädt zum Lesen, Kuscheln und Entspannen ein.

**Elegant: Der separate Ankleideraum erspart große Schränke im Schlafzimmer.**



Auf rund 180 Quadratmetern bietet das neue Musterhaus **viel Komfort und reichlich Raum für Extrawünsche**

EIN MUSTERHAUS ZUM FIRMENGEBURTSTAG

# FIT FÜR DIE NÄCHSTEN SIEBZIG

Mit luftiger, frischer Architektur, viel Komfort, höchstem Energiestandard und einer umfassenden Smart-Home-Ausstattung ist das Musterhaus Sento 500 B von Fingerhaus ein Paradebeispiel für zeitgemäßes, zukunftsorientiertes Wohnen

Diese „Visitenkarte“ kann sich sehen lassen: Das Musterhaus in Frankenberg empfängt seine Besucher mit einem beeindruckenden Eingangsbereich, dessen schützende Überdachung sich fast über die gesamte Traufseite erstreckt. Die cremefarbene Haustür harmonisiert mit den Fensterrahmen und den Holzverschalungen an der Fassade, die als Zierelemente die Fenster auf allen Giebel- und Traufseiten verbinden. Ein Flachdach-erker an der rechten Giebelseite ist mit der gleichen Schalung versehen. Sogar die Dachunterstände und die sichtbaren Sparren- und Pfettenköpfe unter dem dunklen, leicht geneigten Dach wurden im gleichen hellen Farbton gehalten.

**180 Quadratmeter voller Extras**  
 Natürlich, freundlich, großzügig: So zeigt sich das Haus auch von innen. Mit knapp 180 Quadratmetern Wohnfläche bietet der Entwurf Sento 500 B viel Platz für Familienwohnen und erlaubt auch die Verwirklichung von Sonderwünschen. Den größten Teil der circa 93 Quadratmeter Wohnfläche im Erdgeschoss nimmt der offene Wohn-Ess- und Küchenbereich ein. Für viel Licht sorgen zwei bodentiefe Fenster und zwei Fenstertüren an der Gartenseite. Herzstück der Küche ist der mittig angeordnete Kochtresen mit Essplatz. Direkt neben der Küche befindet sich eine Speisekammer.

**Wie ein zweites Vollgeschoss**  
 Eine gerade Treppe führt ins Dachgeschoss. Bei einer geringen Dachneigung

von nur 25 Grad und einem Kniestock von 2,15 Metern entsteht hier ein Raumgefühl wie in einem zweiten Vollgeschoss. Auf 86 Quadratmetern finden sich Schlafzimmer, zwei Kinderzimmer und das großzügige Bad. Letzteres ist sowohl vom Flur wie auch direkt vom Elternschlafzimmer aus zugänglich. Ebenfalls direkt ans Schlafzimmer angeschlossen ist eine En suite-Ankleide hinter einer Raumabtrennung.

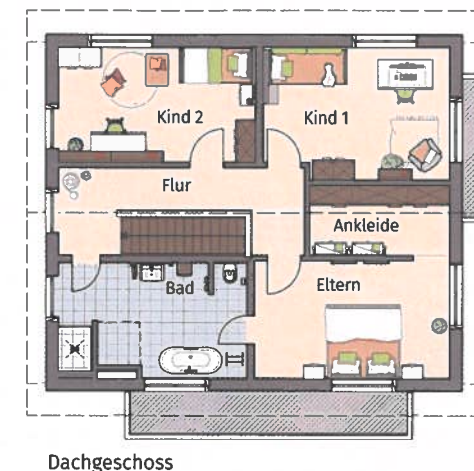
## Intelligente Haustechnik

In Sachen Haustechnik ist das Sento 500 nicht nur auf der Höhe der Zeit, sondern auch bestens für die Zukunft gerüstet. Es ist mit einer umfassenden Smart-Home-Installation auf Basis eines kabelgebundenen KNX-Systems ausgestattet. Darüber ansprechbar sind im Musterhaus die Beleuchtung sowie Jalousien und Rollläden. Eine Wetterstation auf dem Dach erfasst Daten wie Sonnenstände, Wind, Regen oder Frost. Beheizt wird das Haus mit einer Split-Luft-Wasser-Wärmepumpe, die im Sommer auch kühlen kann. Für die optimale Wärmeversorgung sorgen Einzelraumregelungen der Fußbodenheizung.

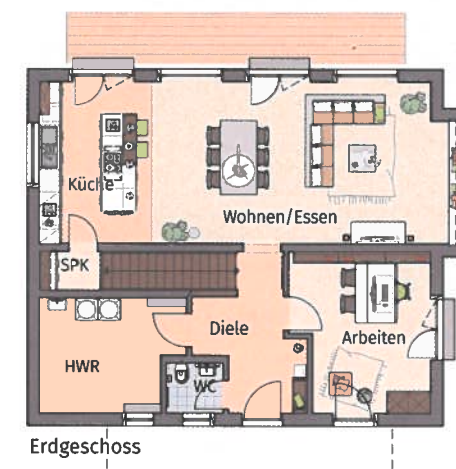
## Multimedia mit Sonnenstrom

Das gilt auch für die Photovoltaikanlage auf dem Dach, die dieses Haus vom Energiesparer sogar noch zum Energieerzeuger macht. Das Sento 500 B erfüllt alle Voraussetzungen für energie- und kostensparendes Wohnen. Als Extra ist es mit einer HomeWay-Multimediaverkabelung ausgestattet. ●●●

[www.zuhause3.de/fingerhaus](http://www.zuhause3.de/fingerhaus)



Dachgeschoss



Erdgeschoss

## hausintern

**Entwurf** SENTO 500 B  
**Außenmaße** 11,35 × 9,65 m  
**Wohnfläche** 179,10 m<sup>2</sup>  
**Bauweise** Holzrahmenbau in Großtafelbauweise  
**Heizung/Haustechnik** Split-Luft-Wasser-Wärmepumpe, Lüftungsanlage mit Wärmerückgewinnung, Photovoltaikanlage mit Batteriespeicher  
**Energiestandard** KfW-Effizienzhaus 40 Plus  
**Vorzüge** KNX-basierte Smart-Home-Ausstattung, HomeWay Multimedia-Verkabelung  
**Preis** Auf Anfrage  
**Anbieter**  
 FingerHaus GmbH  
 Austraße 45  
 35066 Frankenberg (Eder)  
 Tel. 06451 504-0



Prospekt anfordern