

# Satteldachhaus mit unverwechselbarem Charakter



Im Dachgeschoss geht es charaktvoll weiter – vor allem dank des ausdrucksstark gemaserten Holzparketts. Im Wellnessbad fällt sofort die ovale Badewanne mit feinen Mosaikfliesen ins Auge, gegenüber des Waschplatzes mit hinterleuchtetem Spiegel. Das WC versteckt sich in einer Nische hinter der bodengleichen Dusche mit Regenbrause und Glastür. Weil im Schlafzimmer keine Schränke stehen, wirkt es luftig und ruhig. Das KfW-Effizienzhaus verbraucht 30 Prozent weniger Energie als gesetzlich vorgeschrieben. Eine THERMO+ Außenwand, Luft/Wasser-Wärmepumpe, Fußbodenheizung und Be- und Entlüftungsanlage mit Wärmerückgewinnung sorgen für ein rundum behagliches Wohnklima.

Dieser kompakte Allrounder in frischer Architektur bietet Platz für die ganze Familie. Mit schlichter, puristischer weißer Putzfassade, einigen farbigen Akzenten und 145 Quadratmetern Wohnfläche ist das Haus der ganze Stolz der Familie Tausch. Drei Charaktereigenschaften des Hauses machen es unverwechselbar: sein Schleppdach, das den Eingang und die rechte Hausseite großzügig überdacht, ein Rechteckerker, der das Haus zur Gartenseite beträchtlich verbreitert und farbige, quer liegende Fenster. Sie sorgen überall im Erdgeschoss für besondere Akzente. In der Sitzecke im Wohnbereich laufen sie sogar übereck und belichten den Raum von zwei Seiten. Zum Garten öffnen sich zweiflügelige, bodentiefe Fenster aus dem Erker heraus sowie eine Terrassentür vom Wohnbereich. Großer Auftritt beim Eintritt: Die anthrazitfarben eingefasste Treppe führt gleich links der Eingangstür ins Dachgeschoss. Fast das gesamte Erdgeschoss ist ein riesiger Raum, in dem Wohnen, Essen

und Kochen fließend ineinander übergehen. Nur das kompakte Arbeitszimmer, der Hauswirtschaftsraum und das Gäste-WC bilden zusätzliche Einheiten.



Das Erdgeschoss ist ein einziger riesiger Raum, in dem Kochen, Essen und Wohnen fließend ineinander übergehen.



Direkt neben der Küche schließt sich der Essplatz an. Aber auch ein Platz an der Bar bietet die Möglichkeit für den schnellen Snack zwischendurch. Dies fördert außerdem die Kommunikation in der Küche.

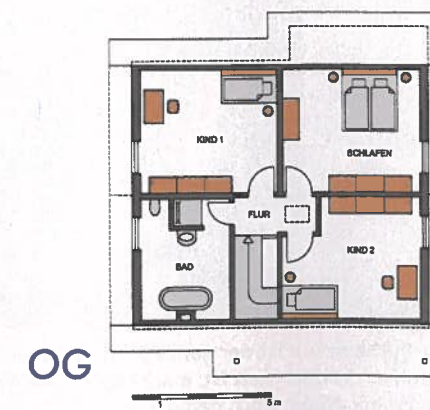
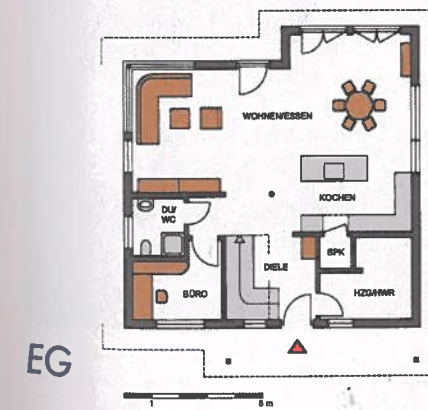


Töchterchen Marie hat ein helles, freundliches Zimmer im Dachgeschoss bekommen – mit knalliger Wand in Pink.

Luxuriöse Wellnessoase: Neben einer großen ovalen Badewanne gibt es auch eine bodengleiche Dusche mit Regenbrause und Glastür.



Schränke und Kommode sind im separaten Ankleideraum untergebracht. Das schafft mehr Raum im Schlafzimmer.



**Hausbezeichnung:** Vio 302  
**Bauweise:** Holzrahmenkonstruktion in Großtafelbauweise  
**Dach:** Satteldach 38°, Kniestock 100 cm  
**Fassade:** Putz  
**Abmessungen:** 10,30 m x 10,40 m  
**Wohnfläche:** EG 81,95 m<sup>2</sup>, DG 63,12 m<sup>2</sup>  
**Jahresprimärenergiebedarf:** 52,1 kWh/(m<sup>2</sup>a)  
**Haustechnik:** Luft/Wasser-Wärmepumpe LWZ 303, Fußbodenheizung, Be- und Entlüftungsanlage mit Wärmerückgewinnung  
**Preis:** auf Anfrage  
**Hersteller:** FingerHaus GmbH, Auestraße 45, 35066 Frankenberg/Eder, Tel.: 0 64 51/5 04-0, www.fingerhaus.de