

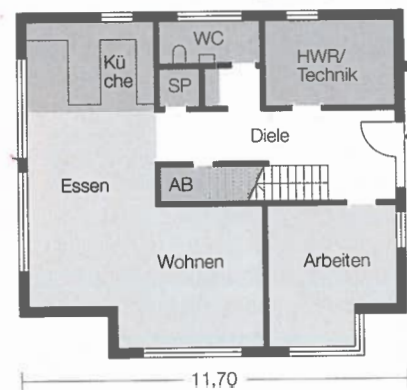


FrISChe Ideen

Eine moderne Architektur, eine intelligente Haustechnik und ein innovatives Energiekonzept zeichnen das Musterhaus „Neo“ des Fertighauspezialisten FingerHaus aus, das in der „Fertighaus-Welt“ Günzburg besichtigt werden kann. Das äußere Erscheinungsbild besticht durch die farbig abgesetzten Putzelemente sowie die ungewöhnliche Eingangsüberdachung mit Windschutz. Auf

der Gartenseite wird das Haus erweitert durch einen Flachdacherker. Straßenseitig setzt dagegen eine Flachdachgaube gekonnt Akzente.

Was man von außen nicht sieht: Dieser Entwurf ist geprägt von den Zielen nachhaltigen Bauens. So bezieht etwa der Haushersteller das Holz für seine Häuser ausschließlich aus nachhaltig bewirtschafteten Wäldern.



Hausdaten

Hersteller: FingerHaus

Objekt: Neo – Musterhaus Günzburg

Bauweise: Holzrahmenkonstruktion in Großtafelbauweise

Wohnfläche: EG 94,85 m²; DG 82,44 m²

Dach: Satteldach, 30°

Jahresprimärenergiebedarf: 30,9 kWh/m²a (max. zulässig 92,8 kWh/m²a)

Besonderheiten: „KfW-Effizienzhaus 40 Plus“; Split-Luft-Wasser-Wärmepumpe, Fußbodenheizung, Lüftungsanlage mit Wärmerückgewinnung und Thermostatsanschluss im Preis enthalten; Batteriespeicher, Photovoltaikanlage, Außen-Raffstores im Erdgeschoss, „somfy io-Homecontrol“ inklusive Funk-Rollädenantriebe, „HomeWay“-Multimedia-Verkabelung sowie Sprechanlage „Busch Welcome“ gegen Aufpreis

Preiskategorie: schlüsselfertig € 250.000 bis € 350.000

Mehr Infos: www.fingerhaus.de

Energetisch top

Als ebenso vorbildlich erweist sich das Energiekonzept des Hauses, denn dank der sorgsamsten Kombination verschiedener regenerativer Energiequellen und einer lückenlosen Wärmedämmung ist das Musterhaus ein „KfW-Effizienzhaus 40 Plus“, das mehr Energie erzeugt, als es zum Unterhalt benötigt. Angenehme Temperaturen schafft eine Luft-Wasser-Wärmepumpe in Kombination mit einer Fußbodenheizung, die benötigte Energie dafür kommt von der eigenen Photovoltaikanlage. Die kontrollierte Be- und Entlüftungsanlage gewinnt schließlich noch aus der Abluft Wärmeenergie zurück. Für Komfort sorgt die „io-homecontrol“-Technologie von Somfy: Sämtliche Raffstores

können bequem per Funk bedient werden und sind zudem mit einem Wind- und Sonnensensor ausgerüstet. Zudem vernetzt die „Homeway“-Multimediaverkabelung Computer, Fernseher und Telefone im gesamten Haus untereinander und mit dem Internet.

Familientauglich

Konzipiert wurde das Haus für eine vierköpfige Familie. Das Erdgeschoss wurde weitgehend offen angelegt und beherbergt die gemeinschaftlichen Bereiche. Ergänzt werden sie von einem Arbeitszimmer, einem Technikraum, einem Gäste-WC, einem kleinen Abstellraum und einer Speisekammer. Das Dachgeschoss teilt sich in zwei Hälften: Die eine gehört dabei dem Nachwuchs, der sich über zwei gleich große Kinderzimmer und ein Duschbad freuen kann. Auf der gegenüberliegenden Seite befinden sich das Schlafzimmer der Eltern, eine Ankleide sowie ein Wellnessbad mit Badewanne.

1 Die vorwiegend natürlichen Farbtöne verleihen dem Wohn-, Ess- und Kochbereich im Erdgeschoss einen sehr gemütlichen und einladenden Charakter.

2 Am quer gestellten Küchenblock wird nicht nur gekocht, denn dank der Theke kann hier bei einem netten Plausch auch der Kaffee genossen werden.

3 Unter dem Dach befinden sich neben den Schlafräumen auch zwei Bäder: ein Duschbad für den Nachwuchs und dieses Komfortbad mit Dusche und Badewanne.

