



Ganz nach Wunsch

Zahlreiche Anregungen für ein familienfreundliches Zuhause können sich Bauinteressenten im Musterhauspark in Leipzig holen, wenn sie das „UNO 2.0“ von FingerHaus besichtigen. Das kompakte weiße Haus mit flachem Satteldach und farbigen Putzstreifen schützt straßenseitig vor neugierigen Blicken und öffnet sich in Richtung Garten mit einem Quergiebel und bodentiefen Fenstern. Diese versorgen in erster Linie den Wohn- und Essbereich, der über einen Durchgang mit der

Küche verbunden ist, mit Tageslicht. Wenn die Baufamilie es möchte, kann die Wohnzone jedoch auch komplett offen konzipiert werden. Garderobe, Gästebad und Hauswirtschaftsraum vervollständigen das Raumangebot auf dieser Ebene. Über eine halbgewendelte Treppe gelangt der Besucher in den Flur des Dachgeschosses. Geradeaus öffnet sich das Büro, das dank der bodentiefen Verglasung des Quergiebels sehr hell ist und sich somit ideal zum Arbeiten anbietet. Links und rechts

des Arbeitszimmers liegen die beiden Kinderzimmer, die über zwei Seiten mit Tageslicht versorgt werden. Ein Elternschlafzimmer und das große Familienbad mit Regendusche und Badewanne können, wie hier zu sehen, das Raumangebot auf dieser Ebene komplettieren. Doch auch andere Grundrisslösungen sind denkbar, die mit diversen Sonderbauteilen wie Wintergarten, Erker oder Quergiebel unterschiedlichsten Bebauungsplänen und Vorlieben entsprechen.

UNO 2.0 - MUSTERHAUS LEIPZIG

Wohnfläche: EG 71,61 m², DG 67,06 m²

Abmessungen: 10,45 m x 8,50 m

Bauweise: Holzrahmenkonstruktion in Großtafelbauweise, U-Wert der Außenwand: 0,123 W/(m²K)

Fassade: Putz

Dach: Satteldach 25°

Energienstandard: KfW-Effizienzhaus 40 Plus

Jahresprimärenergiebedarf: 25,4 kWh/(m²a)

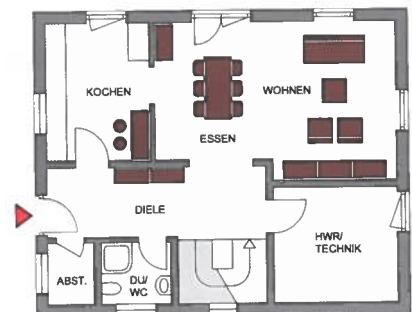
Haustechnik: Luft/Wasser-Wärmepumpe, Fußbodenheizung, Lüftungsanlage mit Wärmerückgewinnung, Photovoltaikanlage mit Batteriespeicher, somfy io-Homecontrol, HomeWay Multimedia-Verkabelung

Preis: auf Anfrage

Hersteller: FingerHaus GmbH, Auestraße 45, 35066 Frankenberg/Eder, info@fingerhaus.de, www.fingerhaus.de

Musterhausadresse: Musterhaus Leipzig, Unger-Park, Platz 6, Döbichauer Straße 13, 04435 Schkeuditz-Dölzig, Tel.: 03 42 05/4 52 81, Öffnungszeiten: Mi.-So. von 11.00 - 18.00 Uhr

EG



1 5 m