

Wärme aus der Erde

Familie Winkler hat sich ihren Traum erfüllt: Ein auf sie zugeschnittenes Haus mit Pool, das dank modernster Technik viel Komfort und niedrige Energiekosten garantiert. Für Heizung und Warmwasser sorgt eine moderne Erdwärmepumpe.



Der von einer großen Holzterrasse umrahmte Pool ist stolze 11,5 Meter lang und bietet so echte Fitnessqualitäten: Die Hausherrin schwimmt hier jeden Tag 50 Bahnen!

Bis vor kurzem lebten Annette und Georg Winkler mit ihren Kindern Lena (13) und Jonas (16) in einer großen Wohnung doch dafür mit drei Generationen unter einem Dach. Heute sind sie für sich, im eigenen Haus mit

Pool am Rande einer Kleinstadt im Rhein-Main-Gebiet und fühlen sich hier ausgesprochen wohl. Die Lage ist perfekt: Es gibt nur einen Nachbarn, an die anderen Seiten grenzen ein öffentlicher Fußweg, eine kleine Straße und ein Feld.

Im Haustechnikraum im Erdgeschoss befindet sich die Zentrale des Multimediasystems sowie die gesamte Lüftungs-, Heizungs- und Warmwassertechnik. Die Winklers entschieden sich dabei für eine besonders umweltfreundliche



Der Wohnbereich mit der weißen Ledersitzgarnitur und dem Fernseher liegt im Erker und erhält so eine gemütliche, fast intime Atmosphäre mit Sicht auf den Pool.

Die bewusst üppig bemessene Diele bildet den Auftakt zum großzügigen Erdgeschoss und führt über die schöne Treppe nach oben zu den Privaträumen.

Erdwärmepumpe, die sehr effizient die Energie aus dem Erdreich ihres Grundstückes verwendet um das Haus zu heizen und warmes Wasser zu erzeugen. Das kompakte Gerät verfügt über einen integrierten Warmwasserspeicher, der ein Fassungsvermögen von 170 Litern hat. Die kombinierte Weichwasseranlage sorgt dafür, dass das hier erhitzte Wasser möglichst wenig Kalk enthält, was die Lebensdauer der Geräte verbessern soll. Unterm Strich sorgt die perfekt auf das hoch gedämmte Holzhaus abgestimmte Technik dafür, dass

die vierköpfige Familie heute einen jährlichen Energiebedarf von nur 16,7 Kilowattstunden pro Quadratmeter hat.

Serienhaus-Grundriss wurde angepasst

Zu ihrem Baupartner, der ihnen ein auf ihre Wünsche abgestimmtes Haus bauen sollte, kamen die Winklers über einen Tipp aus der Verwandtschaft: Der Bruder der Bauherrin hatte vor Kurzem gebaut und empfahl der Familie Fingerhaus. Zwar entsprach zunächst keines der Finger-Serienhäuser genau den Vorstellungen der





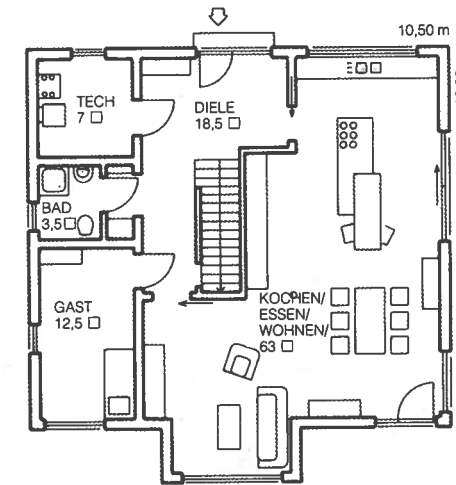
Annette und Georg Winkler sitzen gerne am Frühstückstresen in ihrer neuen Küche. Sie öffnet sich komplett zum Essbereich und ist dank der großen Fensterflächen schön hell und einladend.

Das helle Elternschlafzimmer ist unterteilt in Schlafbereich mit Bett unter der Dachgaube und Ankleide mit großen Einbau-Kleiderschränken.

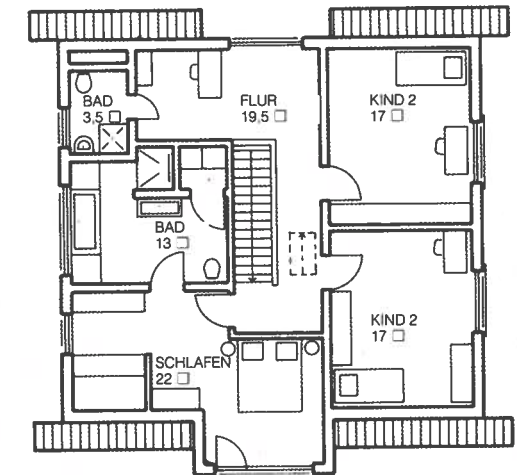


Bauherren, aber zusammen mit dem Architekten des Fertighausherstellers wurde auf der Basis des Entwurfes „Vio“ ein genau passender Grundriss entwickelt: Dieser bietet heute neben dem lichtdurchfluteten Wohn-Essbereich mit offener Küche ein Gästezimmer mit barrierefreiem Duschbad, „falls die Eltern mal unsere Pflege brauchen“, erklärt Annette Winkler. Der Wohnbereich mit zwei hellen Ledersofas

ERDGESCHOSS



OBERGESCHOSS



Im Obergeschoss gibt es zwei Bäder. Dieses ist das geräumige Elternbad mit Badewanne und Dusche hinter der Waschtischwand. Direkt nebenan ein Raum mit Waschmaschine und Trockner.

fas liegt im Erker und bietet den besten Blick auf den Pool. „Wir wollten eigentlich nur einen Garten ohne Pflegeaufwand“, sagt Annette Winkler lachend.

Cleverer Grundriss – auch ohne Keller

Den hat sie heute in Form eines von einer großen Holzterrasse umrahmten Freischwimmbekens, wo sie täglich schwimmt und abends auf einem Sandstreifen der Feuerkorb lodert.

Das Obergeschoss teilen sich die beiden großen Kinderzimmer mit dem Schlafbereich der Eltern und zwei Bäder. Sehr praktisch ist der kleine Raum neben dem Elternbad wo Waschmaschine und Trockner untergebracht wurden, denn auf einen Keller verzichteten die Winklers. Abstellraum und reichlich Platz für Hobbys bietet ihnen die große Garage neben dem Haus und zusätzlich ein Schuppen. ab/gw ■

DATEN + FAKTEN

ENTWURF:
„Vio“ Haus Winkler
HERSTELLER:
Fingerhaus GmbH
35066 Frankenberg/Eder
Tel. 06451/504-0

WEITERE HÄUSER:
www.bautipps.de/fingerhaus

ENERGIEBEDARF:
Primärenergie: 43,3 kWh/m²
Heizwärme: 44,93 kWh/m²a
Endenergie: 16,7 kWh/m²a
Effizienzhaus 55

KONSTRUKTION:
Holzverbundkonstruktion mit Mineralfaserdämmung und Putzfassade (U-Wert 0,147 W/m²K), Satteldach 38 Grad (U-Wert 0,178 W/m²K), Kniestock 130 cm, Kunststoff-Fenster mit Dreifachverglasung, (U_f-Wert: 0,6 W/m²K)

TECHNIK:
Erdwärmepumpe Vitocal 222 G mit integriertem Warmwasserspeicher, Weichwasseranlage, kontrollierte Wohnungslüftung, Fußbodenheizung, Multimediapakete „Homeway“

ABMESSUNGEN:
10,50 x 12,00 m

WOHNFLÄCHE:
EG 104,5 m², OG 92 m²

PREIS DIESES ENTWURFS:
Auf Anfrage beim Hersteller