



Familienhaus mit vielen Extras

Das neue Musterhaus am Firmenstandort von Fingerhaus in Frankenberg bietet mit knapp 180 Quadratmetern nicht nur viel Wohnraum, es überzeugt auch mit einer luftigen, frischen Architektur und modernen Akzenten. Der Entwurf verfügt über so manche Komfortmerkmale wie Sauna, Ankleide sowie ein zusätzliches Zimmer im Erdgeschoss – und es wurde als besonders sparsames KfW-Effizienzhaus 40 Plus gebaut.

Das Haus verfügt über eine Smarthome-Installation mit dem kabelgebundenen KNX-System. Im Musterhaus erstreckt sich die Gebäudeautomation auf die Bereiche Beleuchtung sowie Jalousie- und Rollladensteuerung. Eine Wetterstation erfasst Sonnenstand, Wind, Regen sowie Frost und kann zum Beispiel die Jalousien vollautomatisch anhand der Sonnenintensität steuern. Das Haus ist mit Einzelraumregelungen für die Heiz- und Kühlfunktion der Split-Luft-



Bodentiefe Fenster und zwei Fenstertüren gewähren Ausblicke in den Garten und lassen viel Tageslicht in den lang gezogenen, ungefähr 50 Quadratmeter großen Wohn-, Ess und Kochbereich im Erdgeschoss. Der frei stehende Küchenblock sorgt für viel Bewegungsfreiheit beim Kochen.





Offenheit ist Trumpf. Vom Küchenblock aus hat man freie Sicht auf den Ess- und Wohnbereich.

Wasser-Wärmepumpe und der Fußbodenheizung ausgestattet. Alle Werte der Heizungs- und Lüftungsanlage können über das System gemessen, visualisiert und gesteuert werden. Das gilt auch für die Photovoltaikanlage, deren erzeugter Strom bei Nichtgebrauch automatisch in

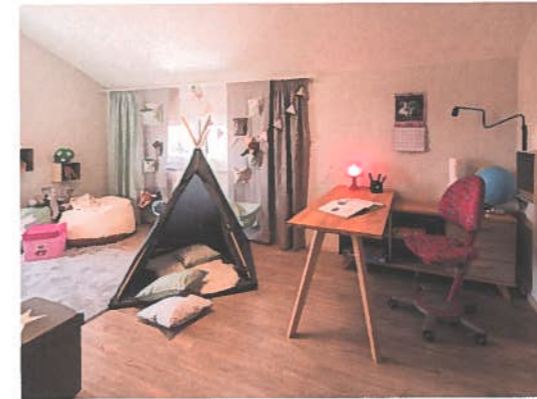
den hauseigenen Batteriespeicher umgeleitet wird – um den Bewohnern beispielsweise am Abend zur Verfügung zu stehen. Das Haus erfüllt damit den höchstmöglichen Energiestandard KfW-Effizienzhaus 40 Plus. Das dunkle Dach, die helle Außenfassade sowie das warme

Holz der Zierelemente verleihen diesem Entwurf ein natürliches und freundliches Aussehen. Das flach geneigte Dach ermöglicht im Obergeschoss einen hohen Kniestock von 2,15 Metern. Das Raumgefühl ist also praktisch wie bei einem zweiten Vollgeschoss und auch große

Möbelstücke finden unter den dezenten Dachschrägen ausreichend Platz.

Raum für Homeoffice im Erdgeschoss

Ein besonderes Extra im Erdgeschoss ist das Arbeitszimmer rechts von der Diele. Auf



über 15 Quadratmetern ist hier genügend Platz für ein geräumiges Homeoffice. Im Wohn-Essbereich mit offener Küche geht es auf nahezu 50 Quadratmetern sehr großzügig zu. Zwei bodentiefe Fenster und zwei Fenstertüren lassen von der Gartenseite viel Licht herein. Praktisch ist die Speisekammer, die direkt von der Küche erreichbar ist. Für heimelige Stunden soll das „Gemütlichkeitsfenster“ in der Wohnecke sorgen: Dabei handelt es sich um das Fenster im Erker, dessen Fensterbank zu einer Sitzbank vergrößert wurde – mit freiem Blick auf den Garten.

ne bodengleiche Duschnische mit Regendusche und eine Saunakabine versprechen Entspannung und Wohlbefinden. Das Schlafzimmer gegenüber bleibt frei von großen Schränken: Möglich macht das die Ankleide en suite hinter einer Raumabtrennung. Als echtes Familienhaus verfügt dieser Entwurf über zwei große Kinderzimmer mit Licht von zwei Seiten und einen schönen Blick auf den Garten. gw ■

Echtes Wellnessbad im Obergeschoss

Eine gerade Treppe führt ins Dachgeschoss, wo Schlafzimmer und Wellnessbad untergebracht sind. Und Wellnessbad ist keinesfalls übertrieben: Eine frei stehende Badewanne mit hochwertiger Standardatur, ei-

Wellnessfeeling verspricht das Familienbad mit integrierter Sauna im Obergeschoss.

DATEN + FAKTEN

ENTWURF:
Sento 500 B,
Musterhaus Frankenberg

HERSTELLER:
Fingerhaus GmbH
35066 Frankenberg/Eder
Tel. 06451/504-0

WEITERE HÄUSER:
www.bautipps.de/fingerhaus

ENERGIEBEDARF:
Primärenergie: 24,9 kWh/m²
Endenergie: 26,7 kWh/m²a
Effizienzhaus 40 Plus

KONSTRUKTION:
Holzverbundkonstruktion mit Mineralfaserdämmung und Putz-/Holzfassade (U-Wert 0,123 W/m²K), Satteldach 25 Grad (U-Wert 0,178 W/m²K), Kniestock 215 cm, Kunststoffenster mit Dreifachverglasung, (U_g-Wert: 0,6 W/m²K)

TECHNIK:
Luft-Wasser-Wärmepumpe, Fußbodenheizung, Lüftungsanlage mit Wärmerückgewinnung, Photovoltaikanlage mit Batteriespeicher, HomeWay Multimedia-Verkabelung, KNX-Gebäudeautomationssystem

ABMESSUNGEN:
11,35 x 9,65 m

WOHNFLÄCHE:
EG 93 m², OG 85,5 m²

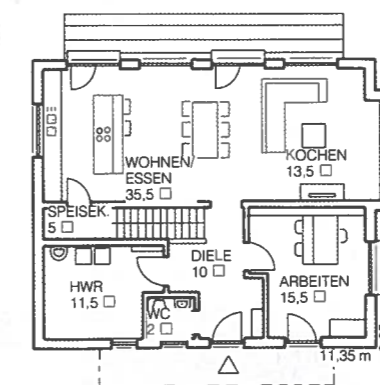
PREIS DIESES ENTWURFS:
Auf Anfrage beim Hersteller

Bestandteile der hoch effizienten Haustechnik: Wärmepumpe, Lüftungsanlage und Stromspeicher



Mittlerweile Standard: Zum kompakt gehaltenen Elternschlafzimmer gehört eine Ankleide en suite, die in diesem neuen Musterhaus sehr geräumig ausfällt.

ERDGESCHOSS



OBERGEHOSS

