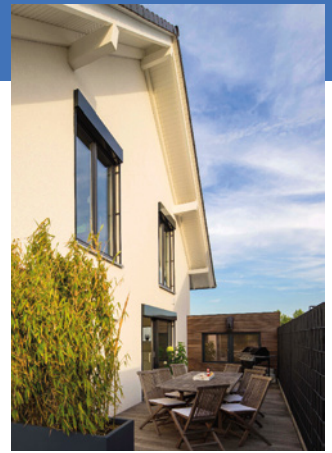


Wohnen wie im Urlaub



Wenn diese Baufamilie eine Sommerparty schmeißt, wollen die Gäste gar nicht mehr gehen. Kein Wunder, bietet doch der Garten hinter dem frei geplanten Domizil ein Ambiente wie im Beachclub – mit großer Holzterrasse, Naturpool und tollem „Sandstrand“. Die Eltern plus zwei Teenager haben daher selbst im Urlaub kaum einen Grund, ihr neues Zuhause zu verlassen.

Ein Architekt veränderte den Grundriss des Finger-Hauskonzepts „VIO“ so lange, bis es zu den Wünschen der Baufamilie passte. Jetzt gibt es im Erdgeschoss einen lichtdurchfluteten Wohn-Ess-Bereich mit offener Küche, Kochinsel und Frühstückstresen, an dem auch abends die Gäste gern sitzen und der wirbelnden Köchin bei

der Arbeit zuschauen. Die beiden hellen Ledersofas stehen im Erker und bieten den besten Blick auf den Pool. Gleich daneben liegt das Gästezimmer mit barrierefreiem Duschbad. So können die Eltern ins Haus geholt werden, wenn sie Pflege brauchen. Vorne, neben der Haustür, wurde der Technikraum eingeplant, der wegen des fehlenden Kellers etwas größer ausfiel. Mit einem Zugang zur Garage dient der Raum auch als „Schleuse“: Schuhe und schmutzige Sportklamotten stören hier niemanden. Dass im Erdgeschoss mit knapp 104 Quadratmetern so viel Wohnraum entstanden ist, allein die Diele misst gute 22 Quadratmeter, liegt auch an den Wünschen der Baufamilie für das Obergeschoss. Hier sollten zwei je 20 Quadrat-

meter große Kinderzimmer entstehen, ein Büro mit Dusch-WC und ein separater Elternbereich mit Schlafzimmer, Ankleide mit großem Fenster sowie einem Bad mit Traumbaßen. Hinter einer Tür, neben dem XXL-Waschbecken, stehen die Waschmaschine und der Trockner bereit. So wird die Wäsche dort erledigt, wo sie auch anfällt. Neben einer gedämmten Fundamentplatte, dreifach verglasten Fenstern und einem gedämmten Dach sind die Wände für eine energiesparende Bauweise besonders entscheidend. Schon die bisherige „THERMO+ Wand“ unterschritt die gesetzlichen Vorgaben der novellierten Energie-Einspar-Verordnung 2016 (EnEV 2016) und erfüllte die Anforderungen an ein KfW-Effizienzhaus 55. Durch die neue

Die hochwärmedämmende „THERMO+ Wand“ bietet besten Wärmeschutz bei geringer Wandstärke. So gewinnt man Raumfläche.



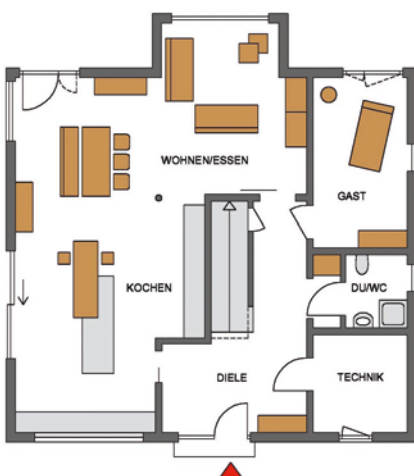
Die fast wandgreifende Verglasung gibt den Blick auf die Terrasse und den Pool frei und wirkt wie eine überdimensionale Leinwand.



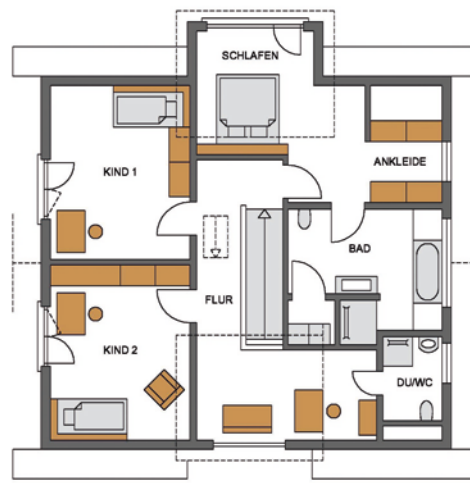
Während des Kochens kann an der Küchentheke Platz genommen werden. Zum Essen in großer Runde wird einfach ein paar Schritte weiter an den Tisch gewechselt.

„THERMO+ Wand“ verbessert sich der geforderte Wärmeschutz deutlich und unterschreitet mit einem U-Wert von 0,123 W/(m²K) die Grenzwerte der EnEV 2016 um fast 50 Prozent. So wird jedes FingerHaus bereits im Grundpreis zum KfW-Effizienzhaus 55 und auf Wunsch zum KfW-Effizienzhaus 40 oder 40 Plus.

Das Badezimmer in „cleanem“ Design: Die Farbe Weiß und klare Formen unterstreichen den modernen Stil. Das hohe schmale Lichtband erlaubt Tageslicht, ohne die Privatsphäre zu stören.



EG



OG

Auf einen Blick

Bezeichnung: VIO
Bauweise: Holzrahmenkonstruktion in Großtafelbauweise, KfW-Effizienzhaus 55, U-Wert der THERMO+ Außenwand: 0,12 W/(m²K)
Dach: Satteldach 38°, Kniestock 130 cm
Wohnfläche: EG 103,86 m², DG 92,90 m²
Abmessungen: 10,50 m x 12,00 m
Haustechnik: Erdwärmepumpe Vitocal 222, Fußbodenheizung, Multimediapakete „homeway“
Primärenergiebedarf: 43,3 kWh/(m²a)
Endenergiebedarf: 16,7 kWh/(m²a)
Preis: auf Anfrage
Hersteller: FingerHaus GmbH
 Austraße 45, 35066 Frankenberg/Eder
 Tel.: 0 64 51/5 04-0, www.fingerhaus.de