

# Raum zum Leben



**F**ingerHaus präsentiert auf Parzelle 6 ein echtes Highlight moderner Architektur: das Musterhaus NEO mit einer praxiserprobten Grundrissgestaltung, knapp 170 Quadratmetern Wohnfläche und ansprechender Architektur. Es erfüllt die Anforderungen des Energiestandards KfW-Effizienzhaus 40 Plus. Modern ist es dank der weißen Putzfassade, die an einigen Stellen durch farbige Putzelemente aufgelockert wird. Traditionell und sehr solide wirkt das Satteldach mit den sichtbaren Sparren und Pfettenköpfen. Auf der Gartenseite erweitert ein asymmetrisch eingesetzter Flachdachanker das Wohn- und Arbeitszimmer. Zur Straßenseite hin dominieren ein

schmales Fensterband mit farbigen Putzstreifen und die schöne Flachdachgaube den Anblick. Wer helle Räume mit Tageslicht schätzt, wird das Musterhaus NEO lieben: Bodentiefe Fenster und ein Dachflächenfenster fangen viel Licht ein.

Auch im turbulenten Familienalltag behält man dank der großzügigen Raumaufteilung im Erdgeschoss (92,26 Quadratmeter) den Überblick: Hier liegen ein schöner Wohn-Essbereich mit angegliederter offener Küche, Speisekammer, zentraler Kochinsel und einer Wohncke, in der man sich herrlich entspannen kann. Das Erdgeschoss verfügt neben dem Hauswirtschaftsraum, einer Garderobennische und einem Gäste-

WC über ein separates Zimmer, nutzbar als Arbeits-, Gäste- oder drittes Kinderzimmer. Besonders Familien werden sich über die klare Raumordnung im Dachgeschoss (75,39 Quadratmeter) freuen: Rechts der Treppe liegt der „Kinderbereich“ mit zwei ungefähr gleich großen Zimmern und einem schönen Duschbad. Der „Elternbereich“ gliedert sich in drei hintereinanderliegende Räume: Schlafzimmer, Ankleide und Badezimmer, das mit frei stehender Badewanne, Doppelwaschtisch und bodengleicher Dusche als Entspannungsoase punktet.

Das Musterhaus NEO steht mit seiner Holzfertigbauweise für eine ökologische Bauweise. Als KfW-Effizienzhaus 40 Plus



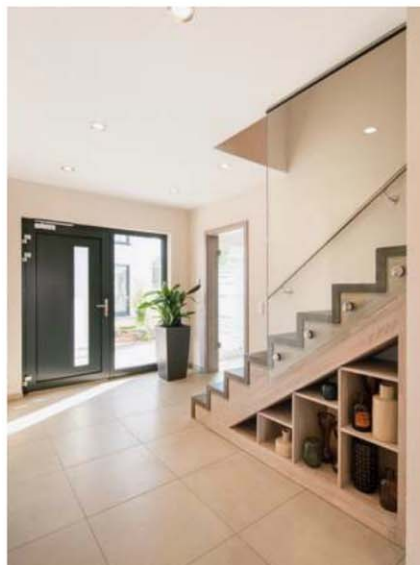
*Ein Wohnkonzept, das  
Gemeinsamkeit fördert, gleichzeitig  
aber auch Rückzugsbereiche bietet.*

Ein offener Grundriss und trotzdem ein ruhiger Rückzugsbereich findet sich in diesem Musterhaus.



Die Eltern verfügen hier über einen ganz eigenen Bereich aus Schlafen, Ankleide und Wellnessbad.

erzeugt es dank hochgedämmter THERMO+ Gebäudehülle und effizienter Haustechnik mehr Energie als es selbst zum Betrieb benötigt. Zum Energiekonzept gehören eine Luft/Wasser-Wärmepumpe mit Fußbodenheizung, eine Photovoltaikanlage und eine Lüftungsanlage mit Wärmerückgewinnung. Der Komfort kommt ebenfalls nicht zu kurz: Elektrische Raffstores, Wind- und Sonnensensoren sowie Zeitschaltuhren sorgen für die Beschattung im richtigen Augenblick. Die Dachfenster lassen sich dank elektrochromer Verglasung in vier Stufen abdunkeln, was an sonnigen Tagen eine Aufheizung des Dachgeschosses verhindert.



DG



EG

## Auf einen Blick

**Hausbezeichnung:** Musterhaus Neo

**Bauweise:** Holzrahmenbau in Großtafelbauweise, Mineralwolledämmung, U-Wert der THERMO+-Außenwand 0,123 W/(m<sup>2</sup>K); KfW Effizienzhaus 40 Plus

**Fassade:** Putz

**Dach:** Satteldach 30°, Kniestock 1,60 m

**Abmessungen:** 11,70 m x 9,10 m

**Wohnfläche:** EG 94,85 m<sup>2</sup>, DG 82,44 m<sup>2</sup>

**Haustechnik:** Split-Luft/Wasser-Wärmepumpe, Fußbodenheizung, Lüftungsanlage mit Wärmerückgewinnung, Photovoltaik, io-Homecontrol inkl. Funksteuerungen, HomeWay-Multimedia-Verkabelung

**Primärenergiebedarf:** 30,9 kWh/(m<sup>2</sup>a)

**Endenergiebedarf:** 27,1 kWh/(m<sup>2</sup>a)

**Preis:** auf Anfrage

**Hersteller:** FingerHaus GmbH, Austraße 45, 35066 Frankenberg/Eder, Tel.: 0 64 51/504-0, [www.fingerhaus.de](http://www.fingerhaus.de)