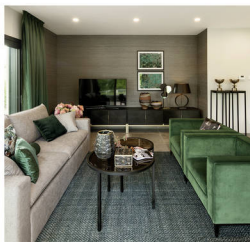




OFFENES KONZEPT

Dank moderner Lüftungsanlagen können Bewohner und Besucher zum Beispiel gemeinsame Abende ohne störende Gerüche in der offenen Koch-/Esslandschaft genießen.



DURCH- DACHT

Flexibel

Die separate Wohneinheit im Anbau des Musterhauses der Maxim-Reihe in Gießen eignet sich perfekt für Selbstständige, die Büro oder Praxis direkt neben ihrem Wohnhaus wünschen. Als KfW-Effizienzhaus 40 Plus verfügt es über eine Luft/Wasser-Wärmepumpe, Lüftungsanlage mit Wärmerückgewinnung sowie eine Photovoltaikanlage mit Batteriespeicher. Gesteuert wird das Haus von einer Smart-Home-Lösung von somfy (io-Homecontrol) mit elektrischem Funk-Rollladenantrieb, der HomeWay Multimediaverkabelung und der Türkommunikationsanlage Busch-Welcome von Busch-Jaeger. *FingerHaus*

Haus-Check



- ✓ Außenmaße: 10,7 x 10 m
- ✓ Wohnfläche: 155 Quadratmeter Wohnhaus, 33 Quadratmeter Einliegerwohnung
- ✓ Besonderheiten: zwei Vollgeschosse

MEHR INFOS UNTER
www.hurra-wir-bauen.de/FH/81

GERÄUMIG

Dank des Flachdachs ist in den Kinderzimmern reichlich Platz für Schränke, ohne einengend zu wirken.

