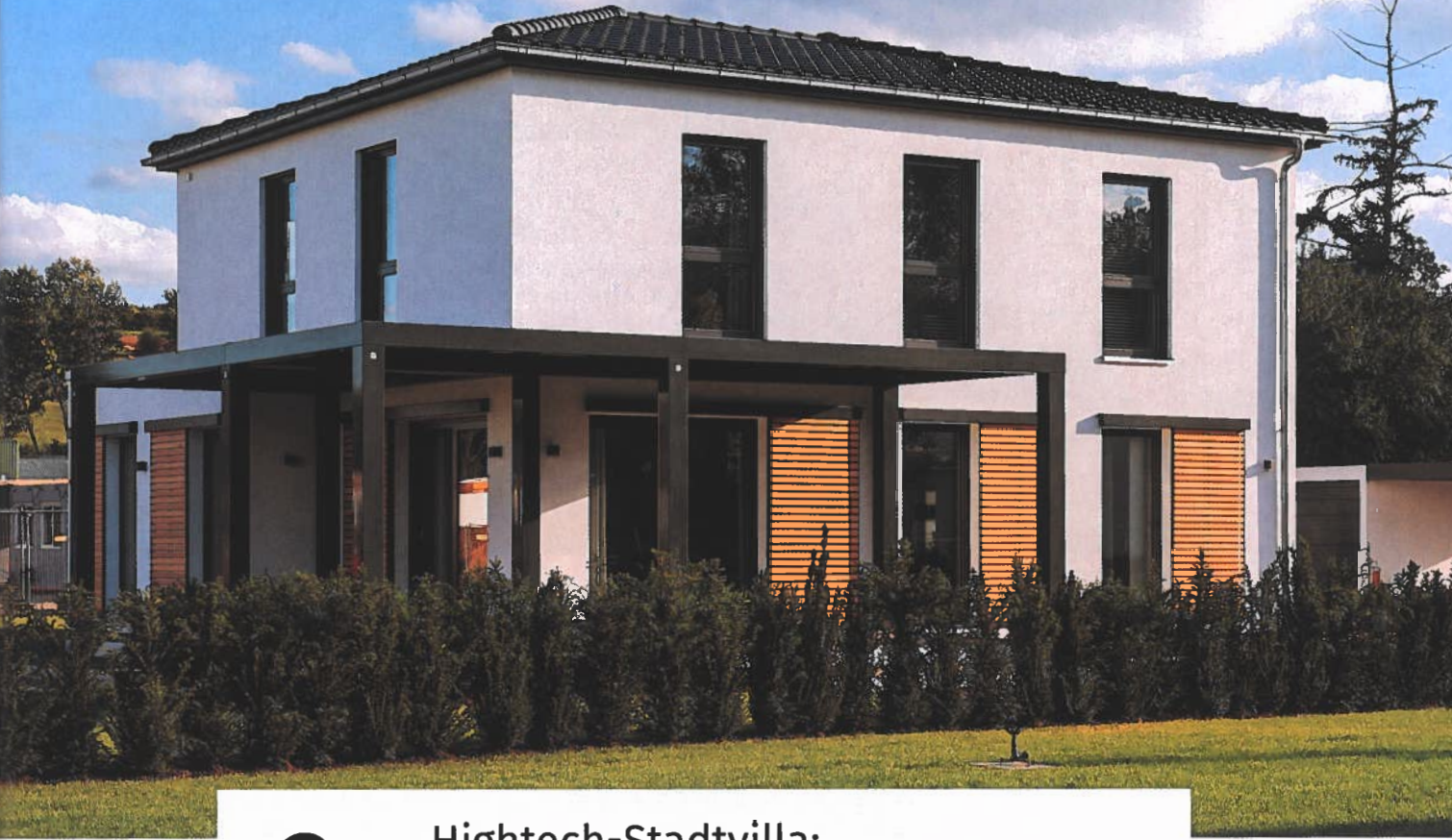


Das Weiß der Fassade kontrastiert spannend mit dem Anthrazit von Dach, Fenstern und Terrasse. Die Schiebeläden setzen einen behaglichen Akzent.



### 3. Hightech-Stadtvilla: **DAS CLEVERE HAUS**

Zwei Vollgeschosse mit innovativen Komfortmerkmalen wie Multiroom-Audio und intelligenter Lichtsteuerung bieten reichlich Platz für die Familie

Der Extraraum im Erdgeschoss dient als Arbeits- oder Gästezimmer.





Die praktische Küche mit Frühstückstresen verbirgt sich ...



... in der Verlängerung des Essplatzes. Die Diele mündet offen in den Wohnbereich im Erker.



Trend sind auch geräumige Wellnessbäder, wie hier am liebsten mit freistehender Wanne. Für die Kinder gibt es ein Extra-Duschbad.

Komfort macht sich nicht nur technisch bemerkbar. Für **räumliche Großzügigkeit und mehr Stellwände** sorgt der erste Stock als Vollgeschoss

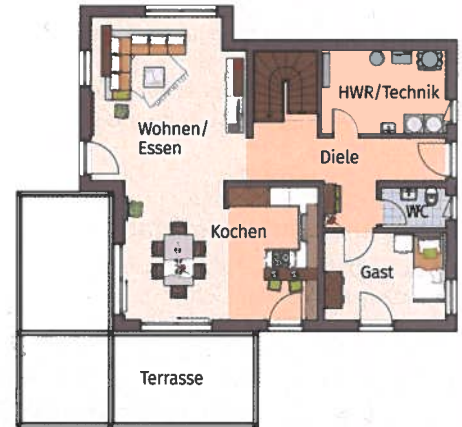
Die gleich großen Kinderzimmer sind geräumig und aus zwei Richtungen sehr gut mit gesundem Tageslicht versorgt.



Abstellraum und Carport sind hier als Extragebäude vor dem Haus realisiert worden.



Obergeschoss



Erdgeschoss

## hausintern

Entwurf Medley 3.0, MH Frankenberg

Außenmaße 10,65 m × 9,05 m

Wohnfläche 161,58 m<sup>2</sup>

Kochen 11,35 m<sup>2</sup>

Essen/Wohnen 37,50 m<sup>2</sup>

Bad 1 15,05 m<sup>2</sup> Bad 2 3,93 m<sup>2</sup>

Dach Walmdach, 16° Neigung

Bauweise Holzrahmenkonstruktion in Großtafelbauweise

Endenergiebedarf 28,1 kWh/m<sup>2</sup>a

Vorzüge Luft-Wasser-Wärmepumpe,

Fußbodenheizung, PV-Anlage,

KNX-Haussteuerung, Flachdacherker,

Holzlamellen-Schiebeläden,

Terrassenbedachung mit verstellbaren Lamellen

Preis auf Anfrage

Anbieter

FingerHaus GmbH

Telefon 06451/504-0

E-Mail [info@fingerhaus.de](mailto:info@fingerhaus.de)



Prospekt anfordern