

Frei kombinierbar



NEUES
MUSTERHAUS IN
BÜDINGEN
ERÖFFNET!

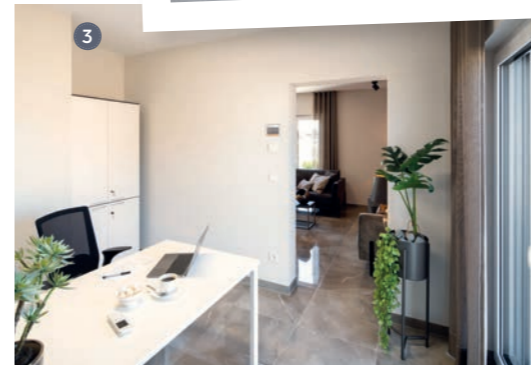
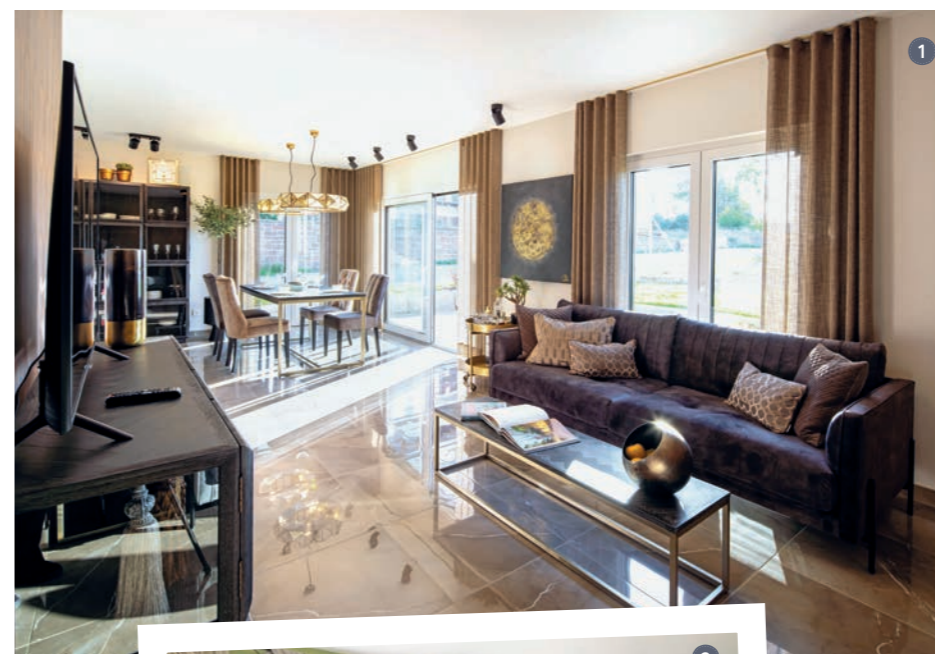


Vom geräumigen Flur geht es geradeaus in den Wohn- und Essbereich. Eine Treppe führt ins Dachgeschoss zu den Privaträumen.

Im FingerHaus-Neubaugebiet in Büdingen hat der Fertighaushersteller aus dem hessischen Frankenberg das erste Musterhaus nach neuem Konzept eröffnet. Es dient zur Anschauung und Inspirationsquelle - zum Beispiel für Baufamilien, die sich für ein Finger-Haus auf einem der 52 Baugrundstücke im Neubaugebiet entscheiden. Das Hauskonzept ermöglicht die freie Kombination aus vier Architekturstilen und vier Dachvarianten (Satteldach mit 25 oder 38 Grad Dachneigung, Walmdach, Flachdach). Hell-Dunkel-Kontraste überzeugen auf ganzer Linie und verbinden den klassischen mit dem modernen Architekturstil. Die schneeweiße Putzfassade kontrastiert mit dem dunkel eingedeck-

ten Dach, wohldimensionierten Dachüberständen und anthrazitfarbenen Fensterrahmen und Putzstreifen. Betreten die Besucher das Musterhaus, stehen sie in einer acht Quadratmeter großen Diele. Rechts vom Eingangsbereich befindet sich der Hauswirtschaftsraum. Vom anschließenden Flur aus erstreckt sich links die Küche und rechts eine Abstellkammer und eine Schranknische, bevor es geradeaus weiter in den Ess- und Wohnbereich geht. Durch die Anordnung der Bereiche Kochen, Essen und Wohnen über Eck ist die Küche optisch abgetrennt. Viele Bauherren wünschen sich ein Homeoffice im Erdgeschoss. Im Musterhaus geht das Arbeitszimmer deshalb direkt vom Wohnbereich ab. Hier kann man sich

Illustration: getty/bubaone



1 Die bodentiefen Fenster lassen viel Licht ins offen gestaltete Erdgeschoss.

2 Im Kinderzimmer im Dschungel-Look lässt es sich gut spielen und träumen.

3 Das Arbeitszimmer bietet Ruhe fernab vom Trubel der Küche oder des Eingangsbereichs.

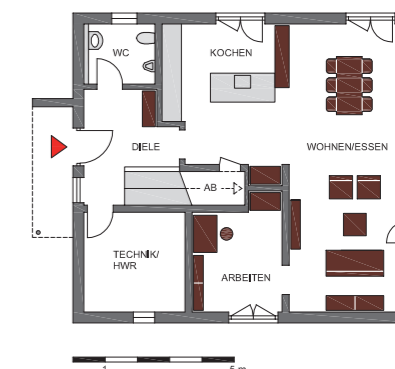
fernab vom Trubel in der Küche oder dem Eingangsbereich in Videokonferenzen mit Kollegen austauschen oder konzentriert arbeiten. Die Räume im Dachgeschoss heben den Komfort auf eine ganz neue Stufe. Das gilt für die Eltern - aber auch die Kinder. Die zwei Kinderzimmer sind exakt gleich groß, sodass Streit um das größere Zimmer gar nicht erst aufkommt. Perfekt für das harmonische Miteinander ist das separate Kinderduschbad:

Hier können sich auch Teenager stundenlang stylen, ohne einen Stau vorm Bad zu verursachen. Die Wandfliesen im Dschungellook sorgen für eine safari-mäßige Erfrischung. Die Eltern bleiben davon unbehelligt, denn ihr Bereich beginnt hinter der Tür zum Schlafzimmer. En suite befindet sich eine komfortable Ankleide mit großem Fenster und auf der anderen Zimmerseite ein großes Bad mit Badewanne, Dusche und großem Waschtisch. ●

ARTIS 302 – MUSTERHAUS BÜDINGEN

Bauweise: Holzrahmenkonstruktion in Großtafelbauweise
Dach: Satteldach 25°, Kniestock 215 cm
Fassade: Putz
Abmessungen: 10,55 m x 9,55 m
Wohnfläche: EG 82,57 m², DG 77,98 m²
Energienstandard: KfW-Effizienzhaus 40
Jahresprimärenergiebedarf: 26 kWh/(m²a)
Haustechnik: Fernwärme mit Lüftungsanlage, Fußbodenheizung, somfy io-Homecontrol inkl. elektrische Funk-Rollladenantriebe
Musterhausadresse:
An der alten Kaserne 2, 63654 Büdingen
Preis: auf Anfrage
Hersteller: FingerHaus GmbH
Mehr Häuser von FingerHaus finden Sie unter www.bau-welt.de/fingerhaus

ERDGESCHOSS



DACHGESCHOSS

