

Mit Zwerchgiebel & ERKER



Im Wohnbereich lädt neben dem gemütlichen Ecksofa das Sitzfenster zum Relaxen ein.

Küche, Ess- und Wohnbereich gehen offen ineinander über. Der Erkerbereich des Quergiebels bietet den perfekten Platz für den Esstisch.

Dieses Musterhaus fällt auf in der Musterhausausstellung „Eigenheim und Garten“ in Bad Vilbel – mit seinen architektonischen Besonderheiten, wie dem Flachdach-Zwerchgiebel, mit drei Terrassentüren auf der Gartenseite oder dem Flachdacherker im Erdgeschoss auf der westlichen Giebelseite. Dahinter verbirgt sich im Innenraum ein großes Fenster mit einer Sitzbank, die sich über die gesamte Fensterbreite zieht. Dank der leicht nach außen versetzten Erkerlage bietet das Sitzbankfenster den perfekten Ausblick in die Natur. Von der Haustür blicken Besucher über die Diele direkt

ins Wohn- und Esszimmer. Die Diele leitet direkt in den Wohnbereich über. Im Übergang dieser beiden Bereiche erhebt sich die geradeläufige Treppe ins Dachgeschoss. Links von der Diele geht ein geräumiges Gästezimmer ab, das sich auch als Homeoffice nutzen lässt. Rechts liegen das Gäste-WC und der Technikraum.

Im Wohn-, Ess- und Kochbereich spielt sich das Leben ab. Links im Erker liegt das bereits erwähnte Sitzbankfenster, davor steht eine gemütliche Wohnlandschaft. Der große Essplatz befindet sich im Erkerbereich des Quergiebels. Die angrenzende Küche besitzt eine Arbeitsfläche mit direktem Gartenblick und einen schicken Kochtresen mit zwei Essplätzen für den Nachmittags-Cappuccino. Praktisch ist die Speisekammer unter der Treppe, die direkt von der Küche zugänglich ist.

Im Dachgeschoss befinden sich neben den beiden großzügigen Kinderzimmern das Elternschlafzimmer mit einer En-suite-Ankleide. Der Raum profitiert vom Zwerchgiebel, der für eine luftige Raumhöhe sorgt. Außerdem sind hier oben das komfortabel ausgestattete Familienbad und ein separater Hauswirtschaftsraum untergebracht. •



SENTO 503 – MUSTERHAUS BAD VILBEL

Bauweise: Satteldach 25°, Kniestock 215 cm

Fassade: Putz

Abmessungen: 11,35 m x 9,65 m

Wohnfläche: EG 97,99 m², DG 89,09 m²

Energiestandard:

KfW-Effizienzhaus 40 Plus

Jahresprimärenergiebedarf:

15,0 kWh/(m² a)

Haustechnik: Erdwärmepheizung, Fußbodenheizung, Lüftungsanlage, PV-Anlage, umfangreiches KNX-Gebäudeautomationssystem

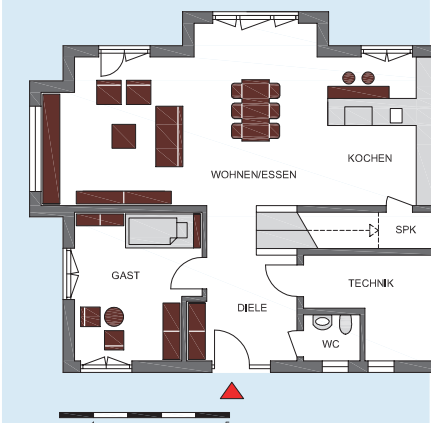
Musterhausadresse: Platz 21, Ludwig-Erhard-Straße 21, 61118 Bad Vilbel, Tel. 0 61 01/9 89 99 23, mh-sento@fingerhaus.com, geöffnet nach Vereinbarung.

Hersteller: FingerHaus GmbH

Mehr Häuser von FingerHaus finden Sie

unter www.bau-welt.de/fingerhaus

EG



In diesem Kinderzimmer fühlt sich der Nachwuchs wohl und hat viel Platz zum Spielen und Schlafen.

Illustration: getty/redchocolate